

INNOVATIVE FTTH-LÖSUNGEN

DE

HAUSVERTEILEREINHEIT
▪ TEILNEHMERVERTEILER ▪ GLASFASERKABEL
▪ SPLEISSVERSCHLÜSSE & ZUBEHÖR



FTTH-INFRASTRUKTUR-LÖSUNGEN GLASFASER DIREKT IN DIE WOHNUNG

Die Anforderungen an die Erweiterung des Glasfasernetzes bis ins Haus oder Büro wachsen stetig. Die erhöhte Nachfrage nach der Arbeit aus dem Home-Office und die Nutzung von Streaming-Diensten sind aktuelle Beispiele für die rasante Zunahme des Datenverkehrs im privaten Umfeld.

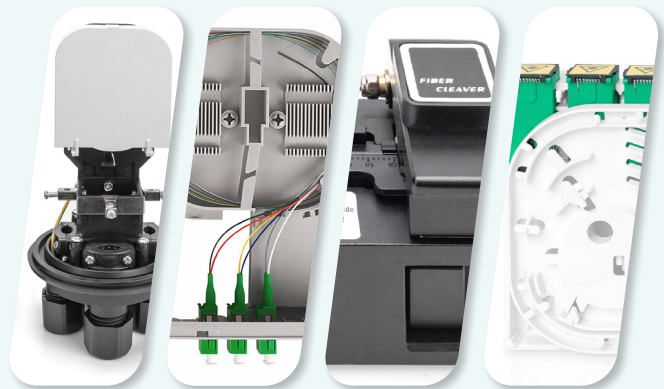
Um diesen Bedingungen gerecht zu werden, werden Produkte benötigt, die eine einfache und effiziente Installation von Glasfasernetzen ermöglichen.

DIGITUS® bietet mit seinen neuen FTTH-Lösungen die perfekte Ausstattung für Ihre Netzwerktechnik, welche eine einfache Erweiterung und Vervollständigung des Netzes im Haus oder Büro realisiert. Im Sortiment finden Sie unter anderem Glasfaserkabel in verschiedenen Längen, Hausverteilungseinheiten, Teilnehmerverteiler, Spleißmuffen und weiteres FTTH-Zubehör für die einfache Installation eines Glasfasernetzwerks im Haus oder im Büro.

FTTH-Zubehör für die einfache Installation

Um die Glasfaser-Installation im privaten Bereich so einfach wie möglich zu gestalten, bietet DIGITUS® verschiedene Zubehör.

LWL-Feldstecker und spezielles Werkzeug, wie LWL-Fasertrenngeräte, Absetzwerkzeuge oder Kevlar-Scheren, ermöglichen einen schnellen und unkomplizierten Anschluss von Glasfasern direkt vor Ort.



ENTDECKEN SIE UNSERE STRUKTURIERTE GEBÄUDEVERKABELUNG



Mehr erfahren



DIGITUS® PRODUKTÜBERSICHT



DIGITUS® GLASFASER OPTISCHER SPLEISSVERSCHLUSS

Spleißmuffen sind hochsichere Geräte, die das Verteilen, Spleißen und Lagern von Glasfaserkabeln außerhalb des Gebäudes unterstützen. Sie werden verwendet, um Platz und Schutz für zusammengespleißte Kabel zu bieten.

DN-941091 | Seite 9



DIGITUS® FTTH TEILNEHMERVERTEILER

Wandsteckdosen bieten die Möglichkeit, das Glasfasernetz innerhalb des Hauses einfach zu erweitern und zu vervollständigen. Sie können an einer bestimmten Stelle für den Anschluss von Glasfaserkabeln beim Teilnehmer montiert werden.

DN-948050-2 | Seite 7



DIGITUS® FTTH HAUSVERTEILUNGSEINHEIT

Die bestückte Glasfaserverteilerbox ist ein spezielles Gehäuse, das für die Verwaltung, den Abschluss und die Verteilung von Glasfaserkabeln konzipiert wurde und sich besonders für kleinere Einsätze mit bis zu 12 Glasfaserverbindungen eignet.

DN-968913-LCA | Seite 4



DIGITUS® FTTH DROP KABEL

Das Drop Kabel bietet die Möglichkeit, das Glasfasernetz im Haus einfach zu erweitern & zu vervollständigen. Das Kabel ist für den Einsatz als Verbindungsleitung zwischen Gebäudeverteiler & Etagenverteiler bzw. Teilnehmerabschlusspunkt in der Netzebene 4 konzipiert.

DK-3904LCA-30-1 | Seite 10



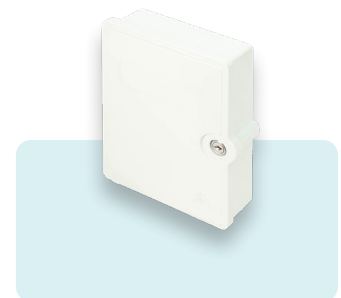
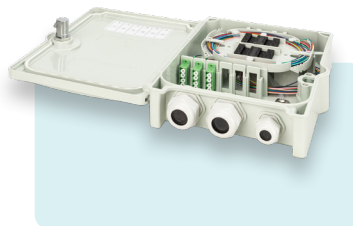
DIGITUS® HAUSVERTEILEREINHEIT



DIGITUS® FTTH/FTTB-Anschlussgehäuse Bestückt, OS2, 12 Fasern, LC/APC

FTTH-Verteilerbox, Singlemode, LC-APC Vorkonfektioniert, mit Kupplungen, Pigtails

Die Anschlussbox ist eine robuste, organisierte und vorkonfektionierte Lösung, die den Aufbau von Glasfasernetzen vereinfacht. Damit können Installateure Haushalte und Unternehmen schnell und effizient an zuverlässige Hochgeschwindigkeitsnetze anschließen



Technische Details

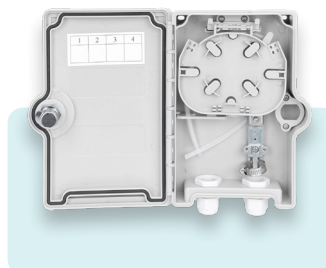
- Glasfaserverteilerbox für 12 Crimpspleiße, spleißfertig
- Inklusive Pigtails, Spleißhaltern und Adaptern
- 1x 12-farbiges LC/APC Pigtail-Set OS2 G657.A1, LSZH, 0,9 mm
- 3x LC/APC Quad-Adapter mit Keramikhülse, vormontiert
- Zwei Crimp-Spleißschutzhalter 40 mm
- Klappbare Spleißkassette, skalierbar bis zu max. 24 Pigtails
- Crimp- und Schrumpfschlauch-Spleißhalter
- 1x Kabeleinführung PG13,5, 2x Kabelausgang PG21
- Abschließbares ABS-Gehäuse mit Deckel und 2 Schlüsseln
- Geeignet für Innen- und Außenanwendungen, Schutzart IP65

DN-968913-LCA | EAN 4016032498544 | FTTH-Verteilerbox, Singlemode, LC-APC Vorkonfektioniert, mit Kupplungen, Pigtails

DIGITUS® FTTH Distributionsbox Für Außen 2SC/Simplex, LC/Duplex

Distributionsbox für Außen, IP65 für 2x SC/SX Adapter oder 2x LC/DX

FTTH Distributionsbox für außen, IP 65 für die Aufnahme von 2 SC simplex oder 2 LC Duplex Kupplungen und 4 Spleiße; Maße 215 x 150 x 50 mm



Technische Details

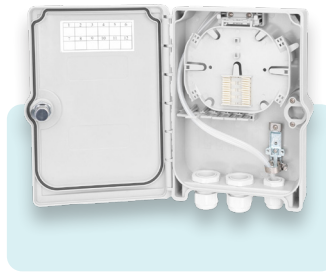
- Halterung für 2 SC Simplex oder 2 LC Duplex Kupplungen
- Spleißkassette für 2 Spleiße
- abschließbar
- Kabelreserve aufwickelbar
- 2 Kabeleingänge PG 21
- Befestigungsmaterial
- Spleißschutz
- IP 65
- Crimp- und Schrumpfschlauch-Spleißhalter

DN-968912 | EAN 4016032370994 | Distributionsbox für Außen, IP65 für 2x SC/SX Adapter oder 2x LC/DX

DIGITUS® FTTH Distributionsbox Für Außen 6 SC/DX

Glasfaser Distributionsbox für Außen
für 6x SC/DX Adapter, IP65

FTTH Distributionsbox für Außen IP 65 mit
einer Aufnahme für 6 SC Duplex



Technische Details

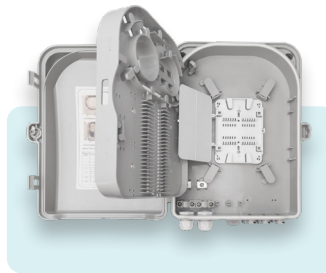
- Halterung für 6 SC Duplex Kupplungen
- Spleißkassette für 12 Spleiße
- abschließbar
- Kabelreserve aufwickelbar
- 2 Kabeleingänge PG 21
- 1 Kabeleingang PG 13,5 mm
- Befestigungsmaterial
- Spleißschutz
- IP 65
- Crimp- und Schrumpfschlauch-Spleißhalter

DN-968913 | EAN 4016032371007 | Glasfaser Distributionsbox für Außen für 6x SC/DX Adapter, IP65

DIGITUS® FTTH Distributionsbox für Außen - 24 LC/Duplex oder 24 SC/Simplex Kupplungen

Outdoor FTTH Distributionsbox für 2
4x SC SX oder LC/DX Adapter und 24 Spleiße

Die FTTH Box ist geeignet für die Außenmontage. Zur Glasfaserverteilung dient eine Halterung im Inneren für 24x LC (DX) bzw. SC (SX) Kupplungen. Eine Überlängenablage für Pigtails sowie verschiedene Kabeleinlässe sorgen für bestmögliche Verkabelungsmöglichkeiten.



Technische Details

- Halterung für 6 SC Duplex Kupplungen
- Spleißkassette für 12 Spleiße
- abschließbar
- Kabelreserve aufwickelbar
- 2 Kabeleingänge PG 21
- 1 Kabeleingang PG 13,5 mm
- Befestigungsmaterial
- Spleißschutz
- IP 65
- Crimp- und Schrumpfschlauch-Spleißhalter

DN-968911 | EAN 4016032370987 | Outdoor FTTH Distributionsbox für 24x SC SX oder LC/DX Adapter und 24 Spleiße

DN-968914 | EAN 4016032371014 | Outdoor FTTH Box für 16 Kabel und 16x LC/DX oder 16x SC/SX

WISSEN, WIE ES GEHT!

SCANNEN SIE EINFACH
DEN QR-CODE ODER
BESUCHEN SIE UNSEREN
YOUTUBE-KANAL!

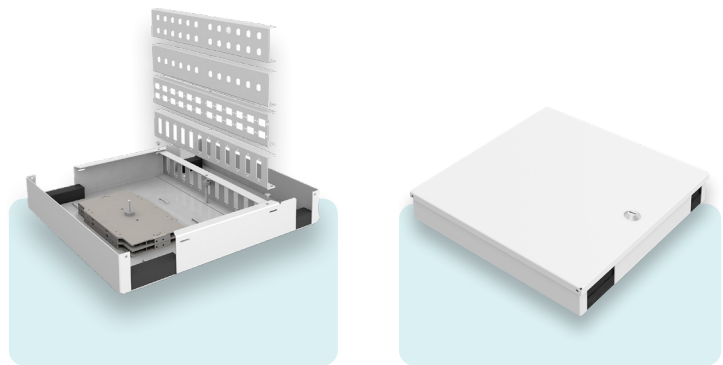


Mehr erfahren

DIGITUS® LWL Unibox zur Wandmontage Medium

LWL Wandmontage Unibox,
Medium 280 x 320 x 54 mm, Grau (RAL 7035)

Kompakte Spleißbox zur Wandmontage



Technische Details

- Schutzklasse IP20
- Farbgebung durch Pulverbeschichtung in Grau (RAL 7035)
- Produktabmessungen (H x B x T): 280 x 320 x 54 mm
- Gewicht: 2,0 kg (netto); 2,1 kg (brutto)
- Crimp- und Schrumpfschlauch-Spleißhalter

DN-96800M-2 | EAN 4016032466130 | LWL Wandmontage Unibox, Medium 280 x 320 x 54 mm, Grau (RAL 7035)

GLASFASER: DER ANSCHLUSS FÜR DIE ZUKUNFT!

Unbegrenzte Leistungsfähigkeit
der Internetverbindung



ISDN
bis
0,06 Mbit/s

seit 2022 abgeschaltet



DSL
bis
16 Mbit/s

langsamer Up- & Download



VDSL
bis
250 Mbit/s

verbesserter Up- & Download



FIBER OPTIC
bis zu
1.000 Mbit/s

- ✓ immer volle Bandbreite
- ✓ stabile Leistung
- ✓ weniger störanfällig
- ✓ Signal bis in die Wohneinheit

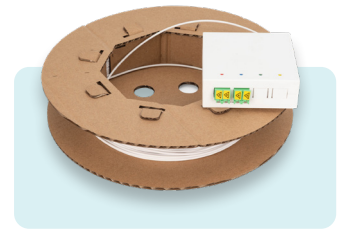
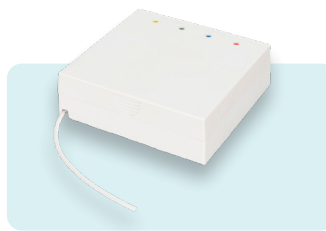
DIGITUS® TEILNEHMERVERTEILER



DIGITUS® FTTH Installationskit, Vorkonfektioniert 4-Faser, LC/APC Stecker

Ftth - Installationskit, 4-Faser, LC-Stecker APC, NE4

Das kompakte FTTH-Kit mit einseitig vorkonfektioniertem Glasfaserverlegekabel ist ideal für die Installation von Highspeed Glasfaser Anschlüssen innerhalb des Hauses für die sogenannte Netzebene 4.



Technische Details

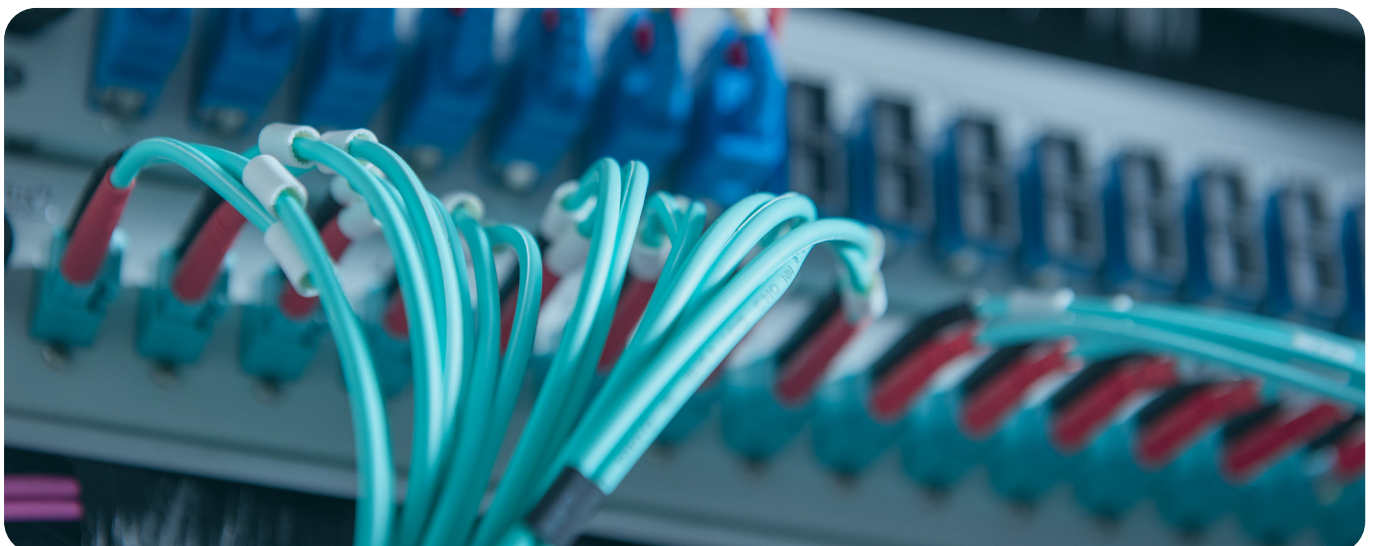
- FTTH-Anschlussdose :
- Geeignet für Wand und Hutschiene Montage
- 2x LC-APC Duplex-Glasfaserkupplung mit Shutter
- Der Shutter der Kupplung schützt vor Laser und Staub
- Adaptertyp : LC/APC Duplex
- Anzahl der Ports: 4
- Anzahl der ausgestatteten Ports: 2
- Integrierte Spleißkassette
- Abmessungen (H*B*T) : 80 x 80 x 28 mm
- CPR-Klasse : B2ca

DN-948015-2 | EAN 4016032510079 | FTTH - Installationskit, 4-Faser, LC-Stecker 15 m, APC, NE4, Länge 15 m

DN-948030-2 | EAN 4016032508809 | FTTH - Installationskit, 4-Faser, LC-Stecker 30 m, APC, NE4, Länge 30 m

DN-948050-2 | EAN 4016032508816 | FTTH - Installationskit, 4-Faser, LC-Stecker 50 m, APC, NE4, Länge 50 m

DN-948070-2 | EAN 4016032508823 | FTTH - Installationskit, 4-Faser, LC-Stecker 70 m, APC, NE4, Länge 70 m



DIGITUS® FTTH Gehäuse Mit 4 x SC SX Kupplung

FTTH Gehäuse mit 4x SC (APC) SX Adapter Wand und DIN-Schienenmontage

FTTH Gehäuse für Faserspleißen, Terminierung, Lagerung und Kabelverbindung in einem kompakten Schutzgehäuse



Technische Details

- Für 4 Ports geeignet: 4 x SC SX (integriert) / alternativ: 4 x LC DX (nicht inkl.) (ohne Flansch)
- Integrierte Spleißkassette
- Schutzart: IP45
- Montage: Wand oder Hutschiene (DIN-Schiene)
- Geeignet für Singlemode und Multimode LWL-Kabel
- Rückflusdämpfung: >50dB(UPC), 60dB(APC)

DN-931094 | EAN 4016032466536 | FTTH Gehäuse mit 4x SC (APC) SX Adapter Wand und DIN-Schienenmontage

DIGITUS® FTTH Gehäuse Mit 2 x LC/APC DX Kupplungen

FTTH Gehäuse mit 2x LC (APC) DX Adapter Wandmontage

FTTH Gehäuse im minimalen Design für die Verteilung von bis zu 4 Fasern. Das kompakte Schutzgehäuse eignet sich perfekt für die FTTH- und Büroverkabelung für Glasfaserspleißungen, Abschlüsse und Verbindungen.



Technische Details

- Design : Wand Gehäuse
- Montage: Aufputzmontage
- Übertragungstechnik : Glasfaser
- Integrierte Spleißkassette
- Fasertyp : Singlemode
- Steckerschnittstelle: LC Duplex
- Steckertyp : LC/APC
- Anzahl der Ports: 2
- Anzahl der ausgestatteten Ports: 2
- Kabelzugang/-auslass : Rückseite, oben, unten

DN-931096 | EAN 4016032494676 | FTTH Gehäuse mit 2x LC (APC) DX Adapter Wandmontage

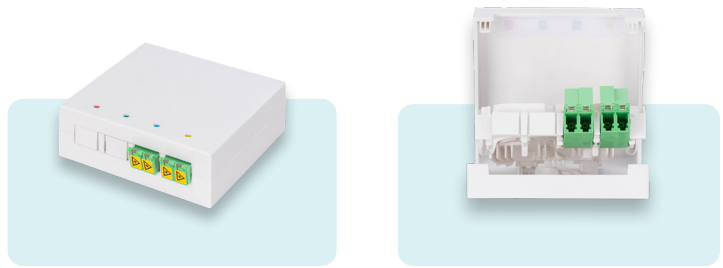
DISTANZEN & LEISTUNGEN

NETZWERK-STANDARD		FAST ETHERNET 100BASE-FX	1GB ETHERNET 1000BASE-SX	10GB BASE-SE-SR	40GB BASE-SR4	100GB BASE-SR10
Singlemode	OS2	-	5.000 m	10.000 m	-	-
	OM1	2.000 m	275 m	-	-	-
Multimode	OM2	2.000 m	550 m	-	-	-
	OM3	2.000 m	550 m	300 m	100 m	100 m
	OM4	2.000 m	550 m	400 m	150 m	150 m
	OM5	-	550 m	800 m	200 m	150 m

DIGITUS® FTTH Gehäuse 2x LC/APC DX Kupplung mit Shutter

FTTH Gehäuse mit 2x LC (APC) DX Adapter Wandmontage

FTTH Gehäuse im minimalen Design für die Verteilung von bis zu 4 Fasern. Das kompakte Schutzgehäuse eignet sich perfekt für die FTTH- und Büroverkabelung für Glasfaserpleißungen, Abschlüsse und Verbindungen.



Technische Details

- Design : Geeignet für Wand und Hutschiene Montage
- Wand Montage: Aufputzmontage
- Übertragungstechnik : Glasfaser
- Integrierte Spleißkassette
- Fasertyp : Singlemode
- Steckerschnittstelle: LC Duplex
- Steckertyp : LC/APC mit Shutter
- Anzahl der Ports: 4
- Anzahl der ausgestatteten Ports: 2
- Gehäusematerial: PC + ABS

DN-931097 | EAN 4016032498599 | FTTH Gehäuse mit 2x LC (APC) DX Adapter Wandmontage

DIGITUS® FTTH Glasfaser Unterputz-Wandanschlussdose Für SC/LC-Adapter

Glasfaser Unterputz Anschlussdose für SC und LC Adapter

Kompakter Glasfaser-Anschlusspunkt, speziell entwickelt für FTTH-Installationen, mit einem dezenten Unterputz-Design für eine nahtlose Integration in Wohn- oder Geschäftsgebäude. Ideal zur Bereitstellung von High-Speed-Glasfaseranschlüssen.



Technische Details

- Produkttyp : Glasfaser Unterputz-Wandanschlussdose
- Anwendungsbereich : Innenbereich – Glasfaseranschluss für FTTH
- Montageart : Unterputzmontage (bündig zur Wand)
- Kompatibler Fasertyp : Singlemode (OS2), Multimode (OM3/OM4)
- Kompatibler Adaptertyp : SC/APC, SC/UPC, LC/APC, LC/UPC
- Anzahl der Ports : 2
- Biegeradius-Schutz : Mindestens 15 mm

DN-93201 | EAN 4016032499121 | Glasfaser Unterputz Anschlussdose für SC und LC Adapter

ENTDECKEN SIE UNSER GLASFASER SORTIMENT

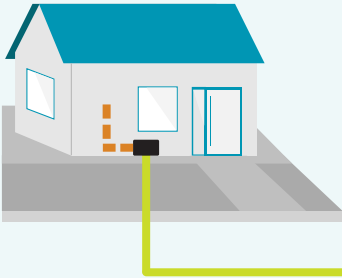
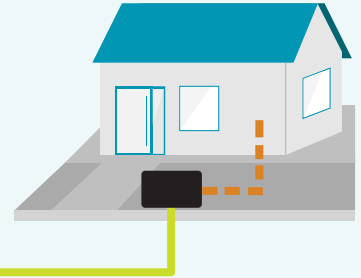


Mehr erfahren

FTTH, FTTB, FTTC

Bei Glasfaseranschlüssen wird zwischen den Varianten FTTC, FTTB & FTTH unterschieden. Entscheidend ist dabei der Ort, bis zu dem das Glasfaserkabel verlegt wurde.

Bei **Fiber to the Curb (FTTC)** wird das Glasfaserkabel buchstäblich bis zur Bordsteinkante verlegt. Dort werden die Daten von Verteilerkästen über Kupferkabel in die jeweiligen Gebäude übertragen. Durch den Einsatz von Kupfer sind die Leitungen in der Regel langsamer und stör anfälliger.



Bei **Fiber to the Building (FTTB)** führt die Glasfaserleitung nicht erst in einen Verteilerkasten, sondern direkt in das jeweilige Gebäude. Dort werden die Daten anschließend über Kupferkabel in die Wohnungen geleitet. Hier kommen die Nachteile der Kupferleitungen wieder zum Tragen.

Bei **Fiber to the Home (FTTH)** wird das Glasfaserkabel direkt bis in die Wohnungen verlegt. Durch den Verzicht auf Kupferkabel wird die Leistungsfähigkeit der Leitung nicht eingeschränkt. FTTH stellt somit den stabilsten, schnellsten und modernsten Glasfaseranschluss dar.



Kupferkabel



Verteilerkasten



Glasfaserkabel

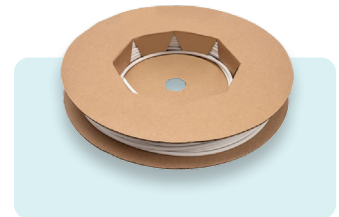
DIGITUS® GLASFASER- TEILNEHMERANSCHLÜSSE



DIGITUS® FTTH Drop Kabel, Singlemode 4 Fasern, 4 LC/APC

FTTH-Drop Kabel, Singlemode, 4 Fasern, LC/APC
2,4 mm, G.657.A2

Hochwertige Kabel bieten eine hervorragende Möglichkeit für Glasfaserverbindungen in der vorgesehenen Netzwerkebene 4. Die Installation wird durch vorkonfektionierte Stecker für alle 4 Fasern an einem Kabelende erleichtert.



Technische Details

- Fasertyp : Singlemode 9/125
- Kategorie : G657A2
- Anzahl der Fasern : 4
- Faserfarben : Rot, Grün, Blau, Gelb
- Steckertyp : LC/APC
- Mantelfarbe : Weiß
- Mantelmaterial : LSZH
- Verseilelement : Kevlar-Garn
- CPR-Klasse : B2ca
- Kabeldurchmesser : 2,4mm
- Durchmesser der Zughilfe : 7-8cm (Länge)

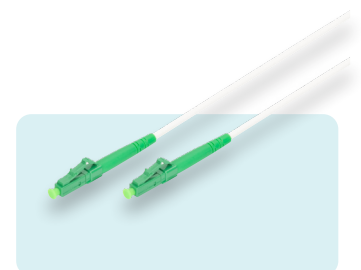
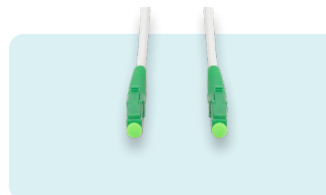
DK-3904LCA-30-1 | EAN 4016032509097 | FTTH-Drop Kabel, Singlemode, 4 Fasern, LC/APC 2,4 mm, G.657.A2, 30 m

DK-3904LCA-50-1 | EAN 4016032509103 | FTTH-Drop Kabel, Singlemode, 4 Fasern, LC/APC 2,4 mm, G.657.A2, 50 m

DIGITUS® Glasfaser Patchkabel, stahlarmiert Simplex, singlemode, LC/APC – LC/APC

LWL-Patchkabel, armiert, SM, Simplex,
LCA - LCA G657.A02

Das stahlarmierte Glasfaser-Patchkabel bietet einen hervorragenden Schutz vor physischen Schäden, eine lange Lebensdauer und einen geringen Signalverlust und ist damit ideal für raue Umgebungen und leistungsstarke FTTH-Netzwerke.



Technische Details

- Fasertyp : Singlemode 9/125
- Anzahl der Fasern : 1
- Kabelaufbau : Simplex
- Kategorie : G657A2
- Stecker 1 Typ : LC/APC
- Stecker 2 Typ : LC/APC
- Kabel-Durchmesser : 3,0 mm
- Farbe der Ummantelung : Weiß
- Mantelmaterial : LSZH
- Einfügungsdämpfung 1310 nm : 0.3 dB

DK-2933A-01-LCA-SX | EAN 4016032501152 | LWL-Patchkabel, armiert, SM, Simplex, LCA - LCA G657.A02, 1 m

DK-2933A-05-LCA-SX | EAN 4016032501176 | LWL-Patchkabel, armiert, SM, Simplex, LCA - LCA G657.A02, 5 m

DK-2933A-10-LCA-SX | EAN 4016032501169 | LWL-Patchkabel, armiert, SM, Simplex, LCA - LCA G657.A02, 10 m

DK-2933A-20-LCA-SX | EAN 4016032501183 | LWL-Patchkabel, armiert, SM, Simplex, LCA - LCA G657.A02, 20 m

DIGITUS® Glasfaser Patchkabel, stahlarmiert

Simplex, singlemode, SC/APC – SC/APC

LWL-Patchkabel, armiert, SM, Simplex, SCA – SCA G657.A02

Das stahlarmierte Glasfaser-Patchkabel bietet einen hervorragenden Schutz vor physischen Schäden, eine lange Lebensdauer und einen geringen Signalverlust und ist damit ideal für raue Umgebungen und leistungsstarke FTTH-Netzwerke.



Technische Details

- Fasertyp : Singlemode 9/125
- Anzahl der Fasern: 1
- Kabelaufbau : Simplex
- Kategorie : G657A2
- Stecker 1 Typ : SC/APC
- Stecker 2 Typ : SC/APC
- Kabel-Durchmesser: 3,0 mm
- Farbe der Ummantelung : Weiß
- Mantelmaterial : LSZH
- Einfügungsdämpfung 1310 nm : 0.3 dB

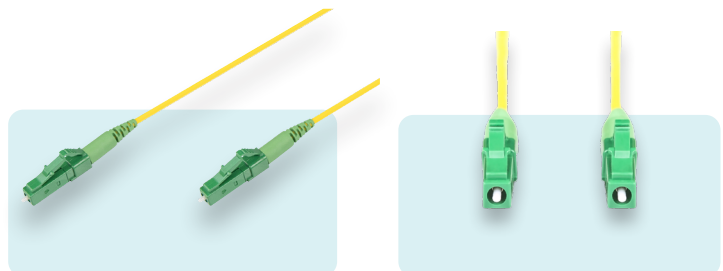
DK-2922A-01-SCA-SX | EAN 4016032501206 | LWL-Patchkabel, armiert, SM, Simplex, SCA – SCA G657.A02, 1 m
 DK-2922A-05-SCA-SX | EAN 4016032501213 | LWL-Patchkabel, armiert, SM, Simplex, SCA – SCA G657.A02, 5 m
 DK-2922A-10-SCA-SX | EAN 4016032501220 | LWL-Patchkabel, armiert, SM, Simplex, SCA – SCA G657.A02, 10 m
 DK-2922A-20-SCA-SX | EAN 4016032501237 | LWL-Patchkabel, armiert, SM, Simplex, SCA – SCA G657.A02, 20 m

DIGITUS® Glasfaser-Simplex-Patchkabel

Singlemode, LC/APC – LC/APC

FO Patchkabel, SM, Simplex LC/APC zu LC/APC G657.A02

Hochwertige Glasfaser-Simplex-Patchkabel bieten eine hervorragende Anschlussmöglichkeit für Indoor- und FTTH-Anwendungen. Die Langlebigkeit der Kabel wird durch die zuverlässige Leistung der Steckverbinder gewährleistet.



Technische Details

- Fasertyp : Singlemode 9/125
- Kategorie: G657A2
- Anzahl der Fasern: 1
- Kabelaufbau : Simplex
- Stecker 1 Typ : LC/APC
- Stecker 2 Typ : LC/APC
- Maximale Zugkraft : 100 N
- Kabel-Ø : 2,0 mm
- Minimaler Biegeradius : 7,5 mm
- Mantelfarbe : Gelb
- Mantelmaterial : LSZH

DK-2933-01-APC-SX | EAN 4016032492825 | FO Patchkabel, SM, Simplex, LC/APC to LC/APC G657.A02, 1 m
 DK-2933-03-APC-SX | EAN 4016032492832 | FO Patchkabel, SM, Simplex LC/APC to LC/APC G657.A02, 3 m
 DK-2933-05-APC-SX | EAN 4016032492849 | FO Patchkabel, SM, Simplex LC/APC to LC/APC G657.A02, 5 m
 DK-2933-10-APC-SX | EAN 4016032496632 | FO Patchkabel, SM, Simplex, LC/APC auf LC/APC G657.A02, 10 m
 DK-2933-15-APC-SX | EAN 4016032496649 | FO Patchkabel, SM, Simplex, LC/APC auf LC/APC G657.A02, 15 m



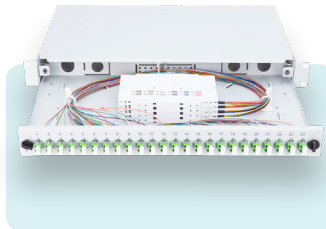
DIGITUS® VERTEILER & SPLISSSCHUTZ



DIGITUS® LWL-Spleißbox 1HE, bestückt, LC-APC DX, OS2

LWL Spleißbox, bestückt, LC DX, OS2, APC inkl. Spleißkassette, Pigtails, Kupplungen

Die vorgerüstete Glasfaser-Spleißbox ermöglicht eine schnelle Installation, reduziert die Einrichtungszeit und gewährleistet eine hohe Zuverlässigkeit, während sie die Glasfaserspleißstellen schützt und den Signalverlust minimiert.



Technische Details

- Vormontiert, mit freiliegenden und in die Spleißkassette(n) eingesetzten Faserpigtails
- Anschlüsse: 6 x LC/APC DX
- Fiber Typ: SM OS2
- Gefärbte Pigtails
- Kupplungen mit Keramikhülse und Polymergehäuse
- Trägergehäuse aus 1,0 mm Stahlblech, lackiert
- Ausziehbare Spleißbox
- Höhe: 1HE

DN-96330/9APC | EAN 4016032432258 | LWL Spleißbox, bestückt, 6x LC DX, OS2, APC inkl. Spleißkassette, Pigtails, Kupplungen

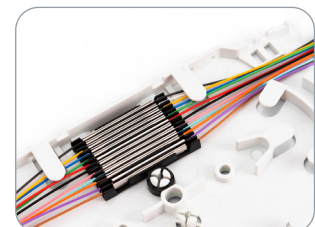
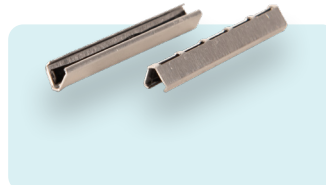
DN-96331/9APC | EAN 4016032428862 | LWL Spleißbox, bestückt, 12x LC DX, OS2, APC inkl. Spleißkassette, Pigtails, Kupplungen

DN-96332/9APC | EAN 4016032428879 | LWL Spleißbox, bestückt, 24x LC DX, OS2, APC inkl. Spleißkassette, Pigtails, Kupplungen

DIGITUS® LWL Crimpspleißschutz Pack mit Telekomzulassung TS0338/96

Schutz von Glasfaser-Crimpspleißen 1 Tray mit 15 Stück, 150 Stück

Effizienter Spleißschutz für Glasfasern mit Crimptechnik. Kompatibel mit gängigen Spleißkassetten, ideal für kompakte Installationen.



Technische Details

- Mit der TS 0388/96 konform
- Fixierung: Mechanischer Klemmverschluss
- Befestigung: Einrastbar oder einlegbar in Standard-Spleißkassetten
- Dämpfungsverhalten: Keine zusätzlichen Einfügedämpfungen
- Abmessungen (LxBxH) : 30 mm x 1,2 mm x 3,3 mm
- Öffnungswinkel des Protectors vor dem Temperaturbereich: -20 °C bis +60 °C

DN-CSP-150 | EAN 4016032504948 | Schutz von Glasfaser-Crimpspleißen 150 Stk. Verpackung

DN-CSP-015 | 4016032504955 | Schutz von Glasfaser-Crimpspleißen 1 Tray mit 15 Stück



DIGITUS® SPLEISSVERSCHLÜSSE & ZUBEHÖR



DIGITUS® LWL-Dome Muffe 48 Fasern

Mechanische LWL-Dome Muffe für max. 48 Fasern

Aufgrund des robusten Designs ist der Verschluss widerstandsfähig gegen raue Umgebungen und intensive Klimaveränderungen. Die flexible Anordnung der Verbindungskassetten ermöglicht die individuelle Bedienung jedes optischen Kabels und jedes Faserstrangs.



Technische Details

- Wenn die Muffe an einem Mast aus Metall montiert wird besteht eine direkt leitende Verbindung
- Belastbarkeit Gehäuse 1000N
- Maximale Kapazität: 48 Fasern
- Anzahl der Kabeleingänge/-ausgänge: 1:3 oder 2:2
- Durchmesser des Kabels: 4 kleine runde
- Anschlüsse (16mm)
- Luftdruck: 70kPa ~106kPa
- Nutzungsdauer: 25 Jahre
- Abmessungen (T*H): 300mm*190mm

DN-941091 | EAN 4016032486794 | Mechanische LWL-Dome Muffe für max. 48 Fasern

DIGITUS® Durchgefärbte LC/APC Simplex OS2 Pigtails

LWL Pigtail-Set, 12 Stk., LC APC, SM OS2 09/125 µ loose buffer, Farbcode DIN IEC 304, 2 m

Zukunftsorientierte Standards und High-End Qualität für Ihr Netzwerk.



Technische Details

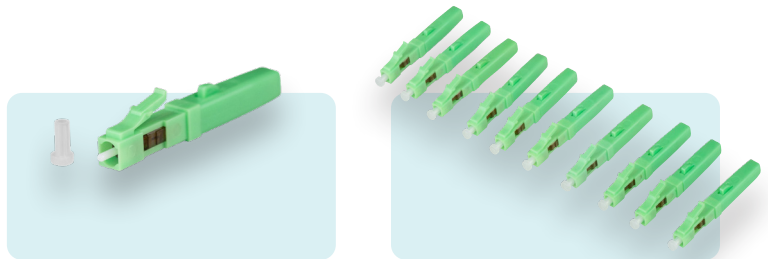
- Simplex OS2 09/125 µ 2 m
- Steckverbinder entsprechend Norm IEC 61754-4 2002
- Betriebstemperatur: -25 °C ... +80 °C
- Transport- und Lagertemperaturbereich: -20 °C ... +65 °C
- Einfügedämpfung MM PC: max. 0,4 dB
- Rückflusdämpfung MM PC: > 25 dB
- Zirkonia-Keramik Ferrule
- Lose Puffer

DK-29332-02/APC | EAN 4016032428848 | LWL Pigtail-Set, 12 Stk., LC APC, SM OS2 09/125 µ loose buffer, Farbcode DIN IEC 304, 2 m

DIGITUS® LC/APC LWL-Fast Connector Feldstecker Singlemode (10 Stück)

LC/APC SM LWL-Fast Connector Feldstecker 10 Stück Paket

LWL Feldstecker sind speziell für den schnellen und einfachen Anschluss von Glasfasern vor Ort konzipiert. Für unkomplizierte schnelle Reparaturen an vorhandenen Installationen sowie bei Neuinstallationen z.B. bei der FTtx Inhouse-Verkabelung.



Technische Details

- Steckertyp : LC
- Schliff-Art : APC
- Faser-Modus : 9/125µm Singlemode
- Ferrule : Keramisch (1,25mm)
- Einfügungsdämpfung ≤0.2dB
- Rückflussdämpfung ≥50dB
- Kabeldurchmesser : 0.9/2.0/3.0mm
- Produktfarbe : Grün
- Logertemperatur : -40 bis 85°C
- Betriebstemperatur : -20 bis 75°C
- Abmessungen : 45mm Länge

DN-FC-9101-APC | EAN 4016032494638 | LC/APC SM LWL-Fast Connector Feldstecker 10 Stück Paket

DIGITUS® LWL-Fasertrenngerät Mit 3-in-1-Multifunktionshalterung

LWL-Fasertrenngerät

Das Gerät erlaubt es, Glasfasern in einem Schritt für Spleißverbindungen oder mechanischen Montageprozessen vorzubereiten. Dadurch wird eine schnelle und einfache Konfektionierung der Faserkabel ermöglicht.



Technische Details

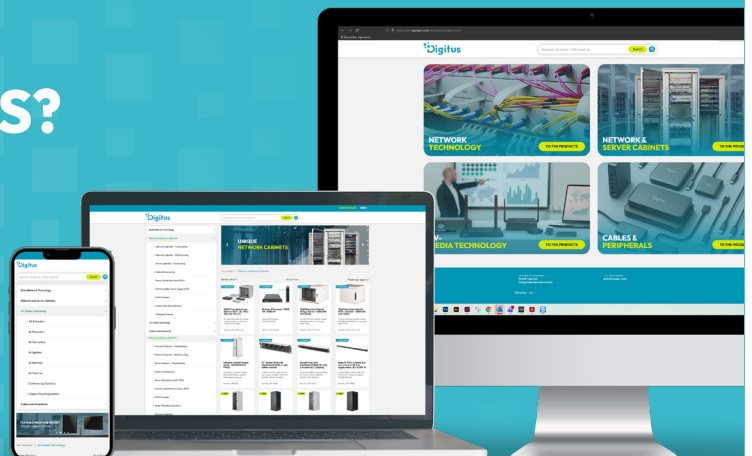
- Unterstützter Faserdurchmesser: 125µm
- Unterstützter Faserdurchmesser inkl. Beschichtung: 250µm, 900µm
- Unterstützter Fasertyp: optische Silikonfaser
- Der durchschnittliche Schneidewinkel (Schlitzwinkel): ≤0,7 Grad (Single-Core-Faser)
- Der maximale Schneidewinkel (Gleitwinkel): ≤1,2 Grad (Single-Core-Faser)
- Schnittbruchrate: ≤5%

DN-FO-FC | EAN 4016032486817 | LWL-Fasertrenngerät

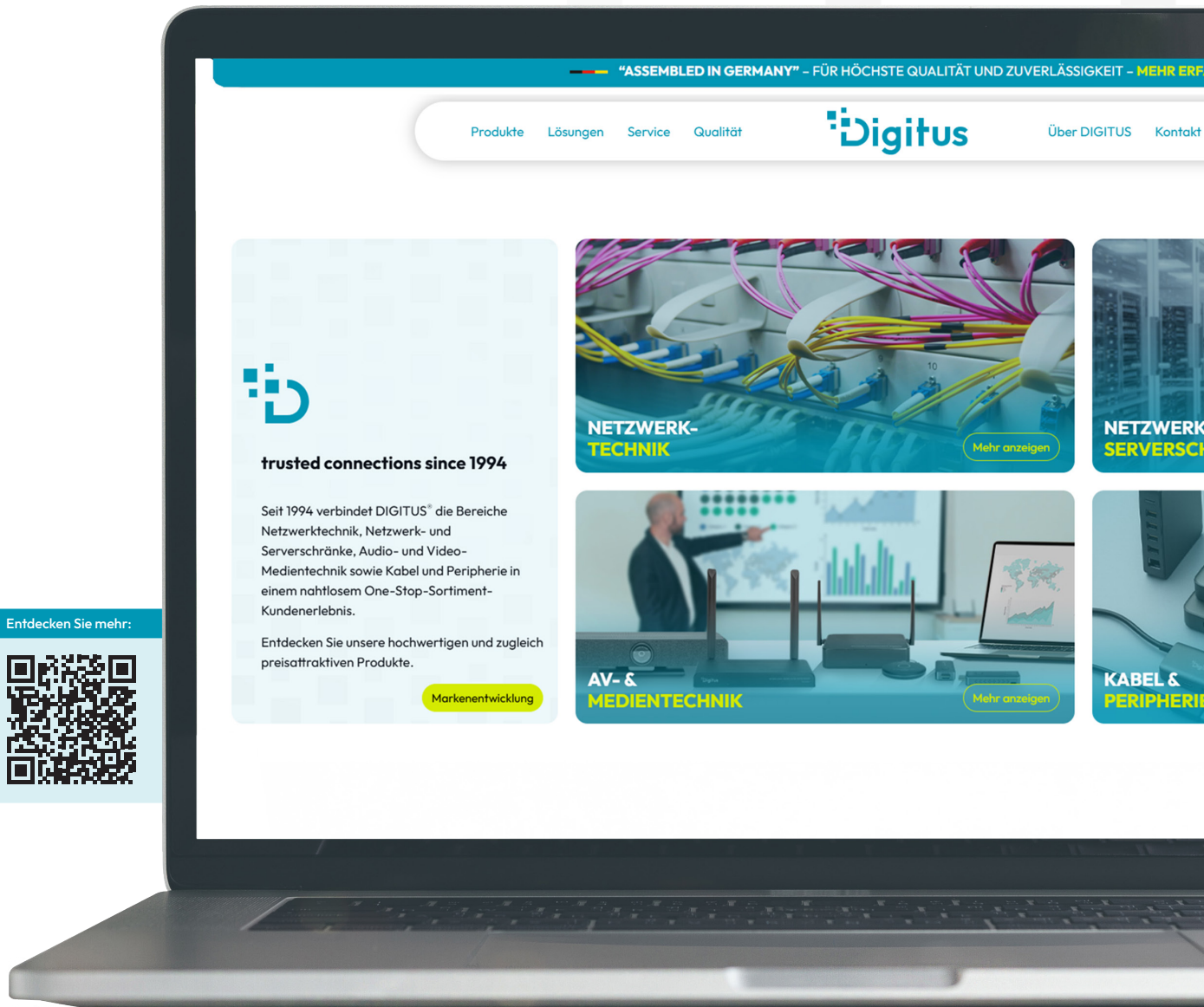
SUCHEN SIE ETWAS BESTIMMTES?



Mehr erfahren



TRUSTED CONNECTIONS SINCE 1994



Digitus

 Printed on PEFC™ paper

www.digitus.com

DM-30444

Die genannten Markennamen und Logos sind Marken oder eingetragene Marken ihrer jeweiligen Eigentümer. Abweichungen vom Abbild, Irrtümer und technische Änderungen bleiben vorbehalten. Alle Angaben ohne Gewähr. Für Druckfehler übernehmen wir keine Haftung. Lieferung vorbehaltlich Verfügbarkeit, nur solange der Vorrat reicht. 04/2026